

dyson airblade wash+dry

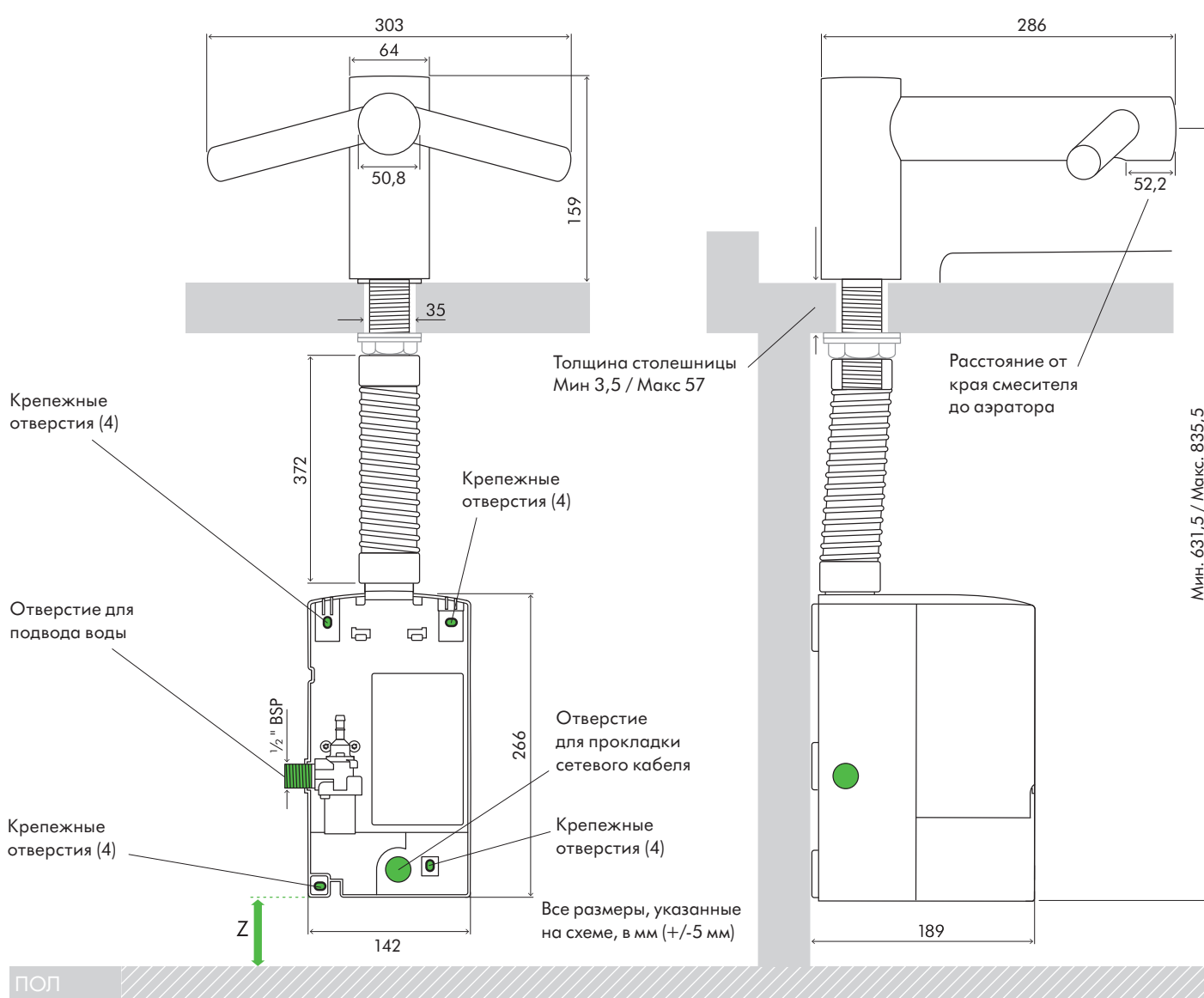
ТЕХНИЧЕСКАЯ СПЕЦИФИКАЦИЯ

WD WD WD
04 05 06



ВИД СПЕРЕДИ

ВИД СБОКУ



Габаритные размеры смесителя

WD04 Высота 159 мм Ширина 303 мм Глубина 286 мм

Габаритные размеры корпуса двигателя

WD04 Высота 266 мм Ширина 142 мм Глубина 189 мм

Минимальное расстояние от пола

Z 100 мм от пола

Получить дополнительную информацию или узнать о порядке приобретения вы можете, позвонив по телефону **8 800 100 100 2** или посетив сайт www.dyson.com.ru

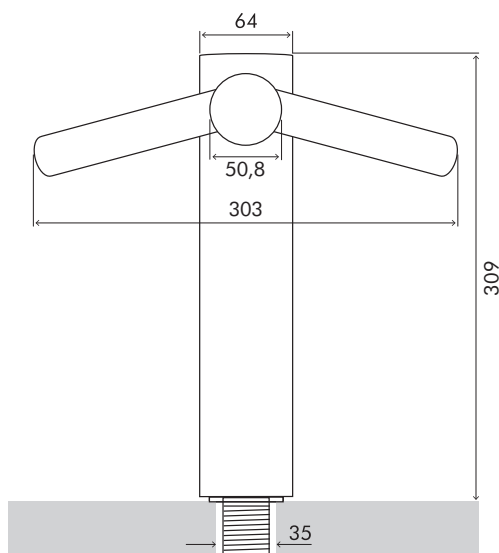
dyson airblade wash+dry

ТЕХНИЧЕСКАЯ СПЕЦИФИКАЦИЯ

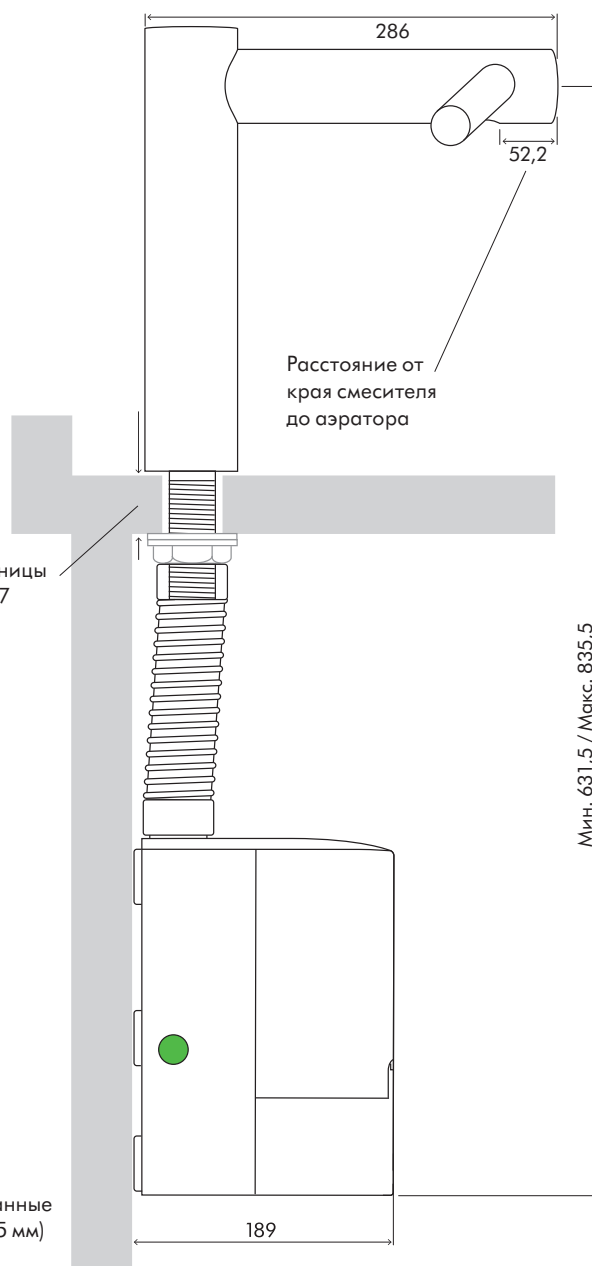


WD WD WD
04 05 06

ВИД СПЕРЕДИ



ВИД СБОКУ



Крепежные отверстия (4)

Отверстие для подвода воды

Крепежные отверстия (4)

Z

Крепежные отверстия (4)

Толщина столешницы
Мин 3,5 / Макс 57

Отверстие для прокладки сетевого кабеля

Крепежные отверстия (4)

Все размеры, указанные на схеме, в мм (+/-5 мм)

ПОЛ

Габаритные размеры смесителя

WD05 Высота 309 мм Ширина 303 мм Глубина 286 мм

Габаритные размеры корпуса двигателя

WD05 Высота 266 мм Ширина 142 мм Глубина 189 мм

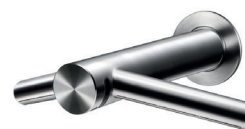
Минимальное расстояние от пола

Z 100 мм от пола

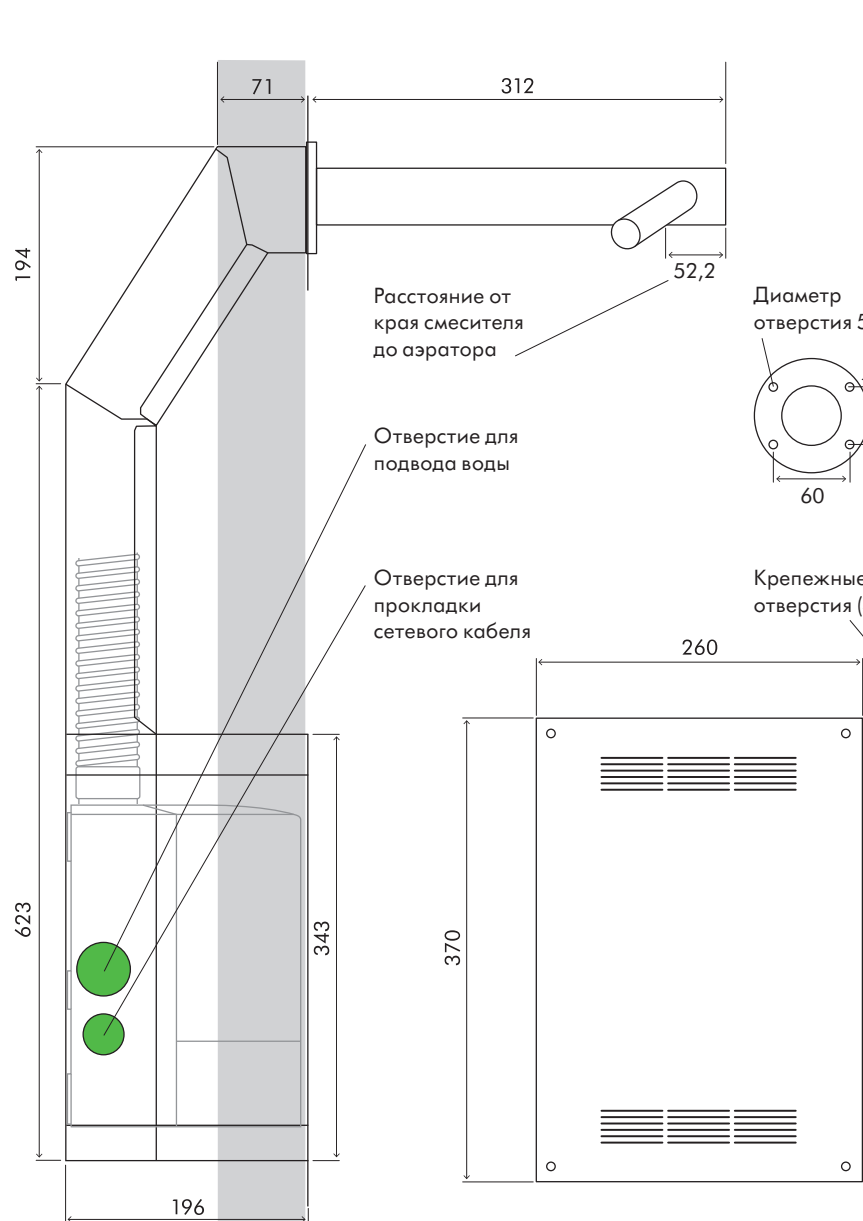
dyson airblade wash+dry

ТЕХНИЧЕСКАЯ СПЕЦИФИКАЦИЯ

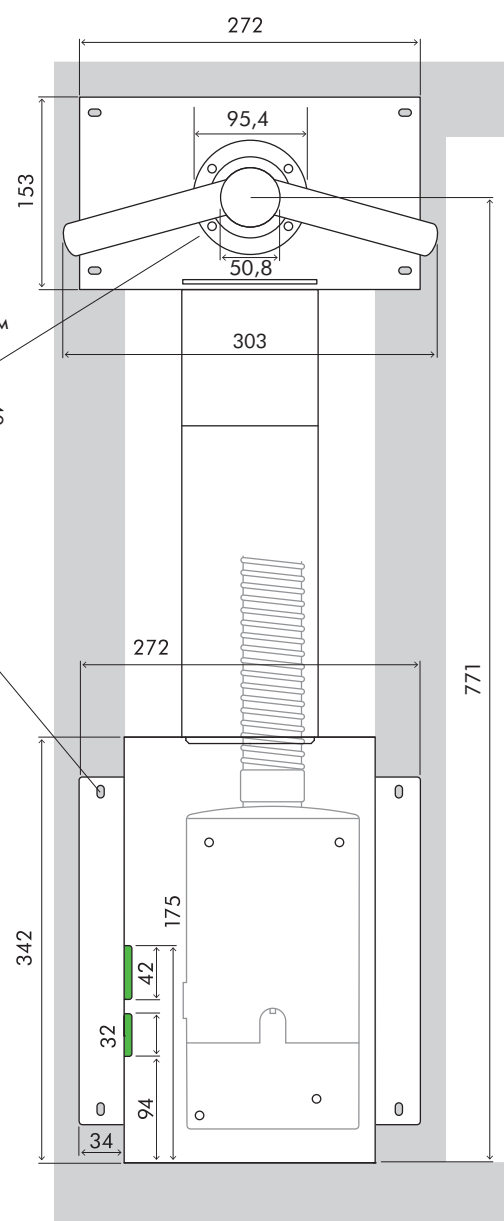
WD WD WD
04 05 06



ВИД СБОКУ



ВИД СПЕРЕДИ



ПОЛ

Габаритные размеры смесителя

WD06 Глубина 312 мм Ширина 303 мм

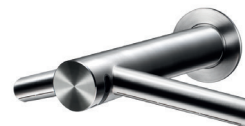
Габаритные размеры корпуса двигателя

WD06 Высота 266 мм Ширина 142 мм Глубина 189 мм

dyson airblade wash+dry

ТЕХНИЧЕСКАЯ СПЕЦИФИКАЦИЯ

WD WD WD
04 05 06



Установка WD06

Сушилка для рук WD06 сконструирована иначе. Двигатель помещен в металлический короб, который входит в комплект и устанавливается за стеной или внутри гипсокартонного каркаса (Рис.1). Вертикальные стойки каркаса в стене необходимо конструировать таким образом, чтобы между ними хватило места для металлического короба (Рис. 2). Одна из горизонтальных стоек каркаса должна быть установлена так, чтобы: а) удерживать основной вес металлического короба с двигателем; б) весь комплекс находился в верном положении для монтажа самого смесителя, в соответствии с планом и рекомендованными высотами.

Подробные инструкции вы найдёте в руководстве по установке, поставляемом в комплекте с устройством или размещенном на сайте www.dyson.com.ru/docs

Рис. 1



Рис. 2

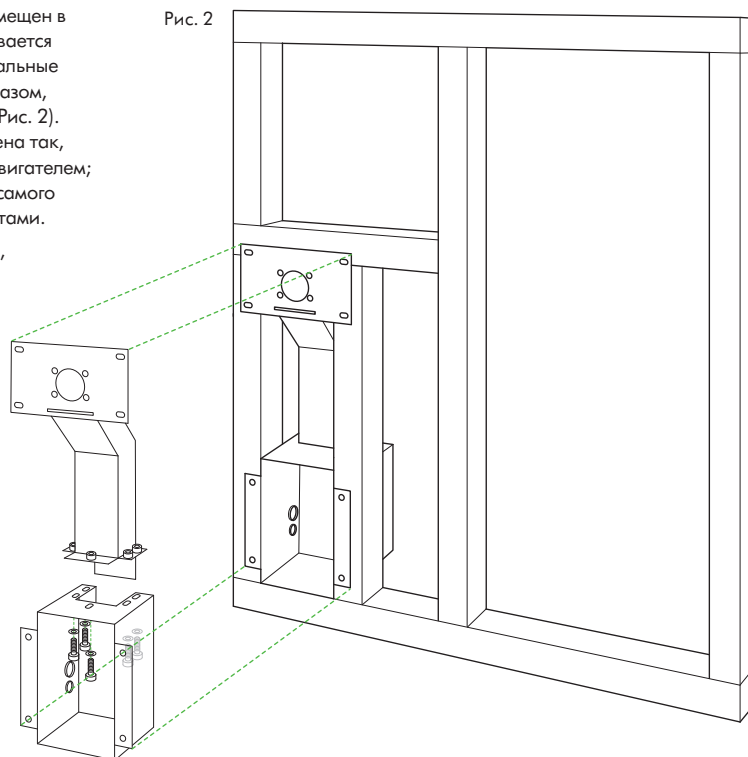


Рис. 3

Установка
гипсокартон-
ного каркаса

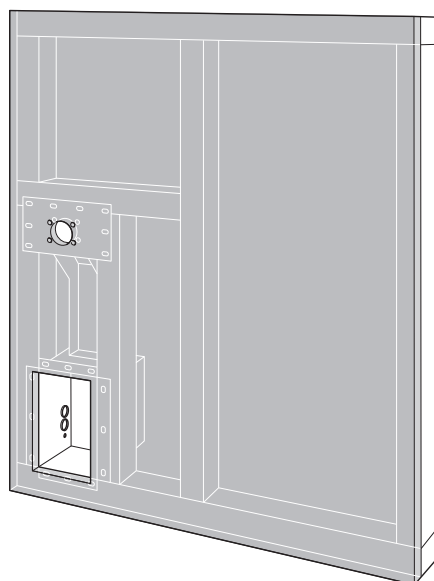
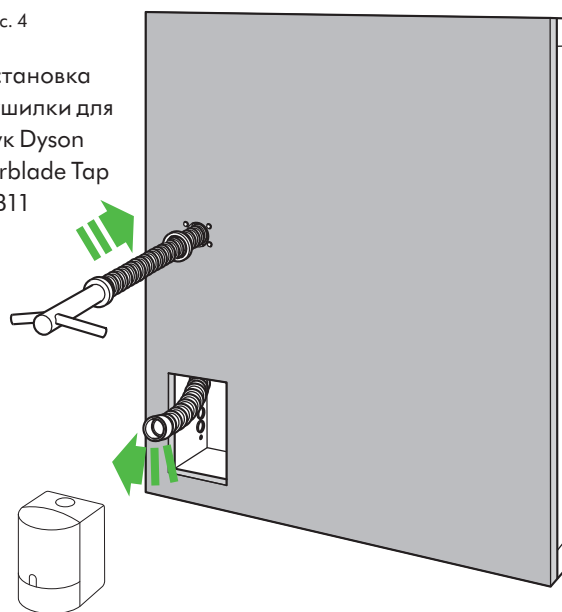


Рис. 4

Установка
сушилки для
рук Dyson
Airblade Tap
AB11



dyson airblade wash+dry

ТЕХНИЧЕСКАЯ СПЕЦИФИКАЦИЯ

WD WD WD
04 05 06

Электроснабжение

Входное напряжение/частота: 200-240 Вольт / 50-60 Гц

Мощность: 1 000 Ватт

Тип двигателя: Двигатель Dyson V4 с цифровым управлением – бесщеточный электродвигатель постоянного тока

Диапазон допустимых рабочих температур: 0 – 40°C

Тип нагревательного устройства: отсутствует

Потребление мощности в режиме ожидания: менее 0,5 Ватт

Конструктивные характеристики

Конструкция смесителя: Нержавеющая сталь (матовая)

Конструкция корпуса двигателя: ABS

Тип винта: Torx T15

Класс пылевлагозащиты: IP35

Фильтрация воздуха

Фильтра класса HEPA H13

Улавливает 99,95% бактерий из воздуха туалетной комнаты

Рабочие характеристики

Бесконтактная активация при помощи инфракрасных датчиков

Время высушивания рук: 14 секунд

Автоматическое отключение при непрерывной работе: через 30 секунд

Скорость воздушного потока: 549 км/ч

Максимальная допустимая рабочая высота:
2 000 метров над уровнем моря

Характеристики подачи воды

Расход воды: 1,9 или 4 л/мин, в зависимости от аэратора

Питание от сети переменного тока

Контроль температуры воды: в устройстве не предусмотрена встроенная функция изменения температуры воды.

Рекомендуется установить термостатический смеситель или нагреватель воды (не входят в комплектацию)

Требуемый напор воды: 1-8 бар

Автоматическая промывка - каждые 24 часа в течение 60 секунд после последнего использования.

Логистическая информация

Вес без упаковки: WD04 4,26 кг; WD05 4,54 кг; WD06 9,51 кг

Вес с упаковкой: WD04 6,76 кг; WD05 7,38 кг; WD06 13,65 кг

Размеры упаковки: WD04 B303 × Ш284 × Д291 мм
WD05 B434 × Ш275 × Д288 мм; WD06 B610 × Ш375 × В302 мм

Параметры раковин

Сушилка для рук Dyson Airblade Wash+Dry совместима с большинством типов раковин. Убедитесь в том, что в раковинах не установлены пробки сливного отверстия. Также не рекомендуется использовать встроенные пробки (как то, закручивающиеся или поднимающиеся пробки).

Инженеры компании Dyson разработали специальный метод тестирования раковин и провели испытания большого количества типов раковин, чтобы определить их совместимость с сушилкой для рук Dyson Airblade Tap. Список рекомендуемых раковин вы можете найти на сайте www.dyson.com.ru/docs

Мы не рекомендуем использовать раковины с нижеперечисленными геометрическими характеристиками: раковины с плоским дном и небольшой прилегающей к сливному отверстию зоной (как правило, в радиусе 60 мм), а также раковины с покатым переходом от задней и передней стенок к дну раковины. Более подробную информацию вы можете изучить в требованиях перед установкой.

Размеры раковины: если не указано иное, все измерения являются внутренними. Минимальная ширина раковины: 350 мм.

Минимальное расстояние от передней раковины до ее задней стенки: 300 мм

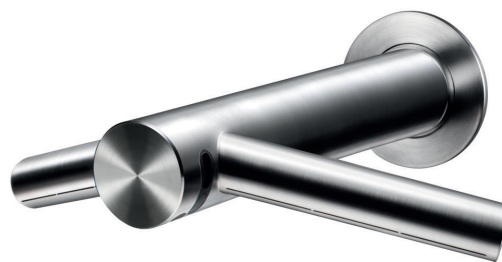
Минимальная глубина раковины: 100 мм

Максимальная глубина раковины (только для АВ10): 200 мм
(Внешние измерения раковины в форме чаши)

Материалы раковины: не рекомендуется использовать раковины с полированной поверхностью, например, хромированной. Фарфор или металл с матовой поверхностью являются идеальным выбором. В случае установки нескольких смесителей подряд, минимальное расстояние между их центрами должно составлять 580 мм.

Гарантия

На все сушилки Dyson предоставляется 5 - ти летняя гарантия полного цикла.



Модельный ряд

WD04 Низкий

WD05 Высокий

WD06 Встроенный



dyson airblade wash+dry

**Другую необходимую информацию
можно скачать на сайте dyson.com.ru**

Требования перед установкой, на которые
необходимо обратить внимание.

Руководство по установке.

Брошюра о Dyson Airblade wash+dry.

Инструкция по уходу за сушилкой Dyson Airblade wash+dry.

Чертежи CAD для архитекторов и дизайнеров.

Видео по установке.



Логотип NSF является зарегистрированной товарной маркой Международного фонда защиты прав потребителей и контроля качества товаров, влияющих на здоровье человека NSF International.

Логотип Carbon Trust является зарегистрированной товарной маркой фонда Carbon Trust.

Логотип HACCP International является зарегистрированным товарным знаком для непродовольственных товаров HACCP International. HACCP International сертифицировала изделия Dyson, опираясь на рекомендованные способы установки и условия эксплуатации. Лицензировано компанией Dyson.

Получить дополнительную информацию или узнать
о порядке приобретения вы можете, позвонив по телефону
8 800 100 100 2 или посетив сайт www.dyson.com.ru