

132015 RoboToaster Тостер для булочек конвейерный вертикальный

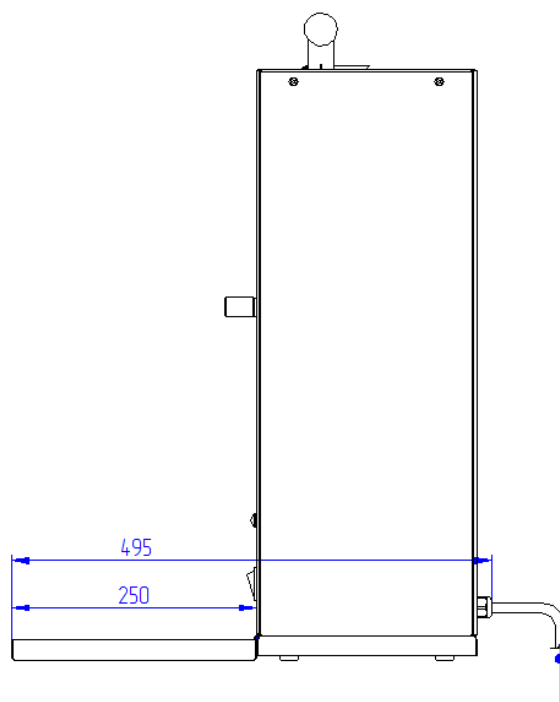
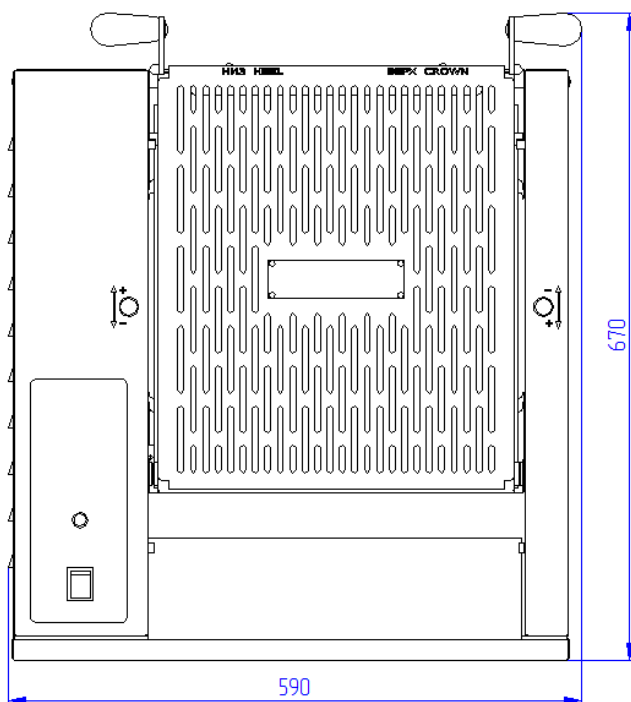
Общее описание

Тостер контактный конвейерный вертикальный с электромеханическим управлением предназначен для карамелизации булочек. Модель имеет конвейерную сетку из нержавеющей прутка диаметром 4мм, наклонную рабочую плоскость для удобства загрузки, съёмные наклонный лоток для булок, с возможностью установки в двух направлениях. Алюминиевая нагревательная поверхность обеспечивает быстрый разогрев и равномерную карамелизацию булок. Регулируемый зазор между нагревательной поверхностью и сеткой позволяет карамелизовать разрезанные булки толщиной до 40мм, а минимальный выставляемый зазор составляет 5мм. Контактная часть, тефлоновый коврик, является расходным материалом, в комплекте поставляются два коврика. Тостер оборудован лотком для хранения готовых булочек.



Технические характеристики

- Производительность до 1700 булочек в час
- Время прохождения булочки 12 секунд
- Максимальный диаметр булки 160мм
- Ширина загрузочного отверстия 330мм, разделенна пополам с перепадом высоты 7мм
- Конструкция изготовлена из нерж. стали AISI 430
- Предустановленная температура 300°C (с возможностью регулировки)
- Напряжение 230 В, 50Гц
- Номинальная мощность 2500 Вт
- Подключение к сети — вилка 16А 2Р+Е (IEC 60309)
- Габаритные размеры (ДхШхВ) не более 590х495х670 мм
- Масса не более 40 кг



Подключение к сети 230В, 50Гц, 11А
Сетевой провод 3 м (вилка 16А 2Р+Е (IEC 60309))